



Espace Mobilité

Influencer • Prioriser • Engager



**DU PLAN DE
MOBILITÉ DURABLE À
ESPACE MOBILITÉ**

Louis-André Neault



CENTRE DE MOBILITÉ DURABLE DE SHERBROOKE

- Créé en 2009, le CMDS assure un double rôle qui consiste à développer une culture de la mobilité durable, tout en développant le plan de mobilité durable de Sherbrooke;
- Dépôt du plan de mobilité durable 2012-2021 et des 33 fiches-actions;
- Le CMDS joint l'Association des centres de gestion des déplacements en 2018;
- Comité de pilotage actuel composé de 13 participants.



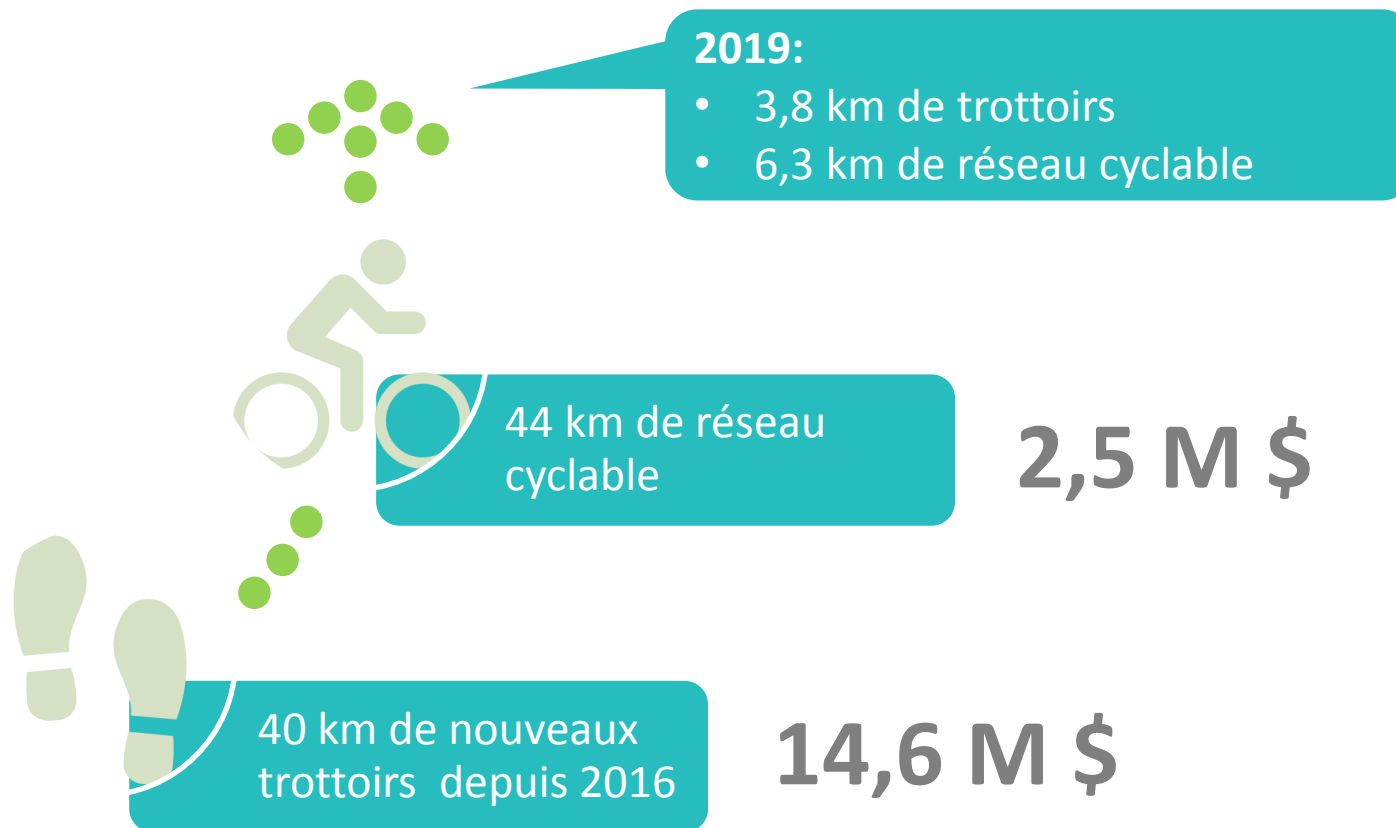
RÉALISATIONS

- Plan de développement durable/mobilité durable: UdeS, CIUSSS de l'Estrie - CHUS, CEGEP de Sherbrooke, etc.;
- Politique de gestion des stationnements : Ville de Sherbrooke;
- Réalisation de plans de gestion des déplacements : institutions, parc industriel régional, entreprises;
- Acquisition de véhicules électriques et autobus hybrides: CIUSSS de l'Estrie - CHUS, UdeS, STS, etc.;
- Information voyageur (Vermeille) et temps réel : STS;
- Observatoire de mobilité durable;
- Stationnements incitatifs (CIUSSS de l'Estrie- CHUS);
- Covoiturage;
- Étude pour des mesures préférentielles : STS;
- Augmentation de la fréquence en point pour les lignes 3 et 8 : STS.



RÉALISATIONS

BILAN PDTA :





DÉMARCHE

ÉTAPE #1

Consultation et collecte des points de vue quant aux enjeux de mobilité durable.

ÉTAPE #2

Synthèse des enjeux soulevés afin de s'assurer que le plan d'action de mobilité en soit inspiré.

ÉTAPE #3

Atelier de travail permettant d'identifier trois **orientations** guidant la mobilité durable.

ÉTAPE #4

Espace Mobilité consultation afin d'identifier ou de bonifier des pistes d'action.



DÉMARCHE

ÉTAPE #1

Consultation et collecte des points de vue quant aux enjeux de mobilité durable.

ÉTAPE #2

Synthèse des enjeux soulevés afin de s'assurer que le plan d'action de mobilité en soit inspiré.

ÉTAPE #3

Atelier de travail permettant d'identifier trois **orientations** guidant la mobilité durable.

ÉTAPE #4

Espace Mobilité consultation afin d'identifier ou de bonifier des pistes d'action.



DÉMARCHE

ÉTAPE #1

Consultation et collecte des points de vue quant aux enjeux de mobilité durable.

ÉTAPE #2

Synthèse des enjeux soulevés afin de s'assurer que le plan d'action de mobilité en soit inspiré.

ÉTAPE #3

Atelier de travail permettant d'identifier trois **orientations** guidant la mobilité durable.

ÉTAPE #4

Espace Mobilité consultation afin d'identifier ou de bonifier des pistes d'action.



DÉMARCHE

ÉTAPE #3

Atelier de travail
permettant
d'identifier trois
orientations
guidant la
mobilité
durable.

ORIENTATION #1

Promouvoir un **aménagement et un développement du territoire** favorisant la densification, le transport actif et le transport collectif.

ORIENTATION #2

Planter des **solutions de mobilité durable** pour réduire l'intérêt pour le « tout à l'automobile » et pour encourager, voire récompenser les changements d'habitudes.

ORIENTATION #3

Positionner le **CMDS comme un chef de file** de la mobilité durable sur les plans local et régional.



DÉMARCHE

ÉTAPE #1

Consultation et collecte des points de vue quant aux enjeux de mobilité durable.

ÉTAPE #2

Synthèse des enjeux soulevés afin de s'assurer que le plan d'action de mobilité en soit inspiré.

ÉTAPE #3

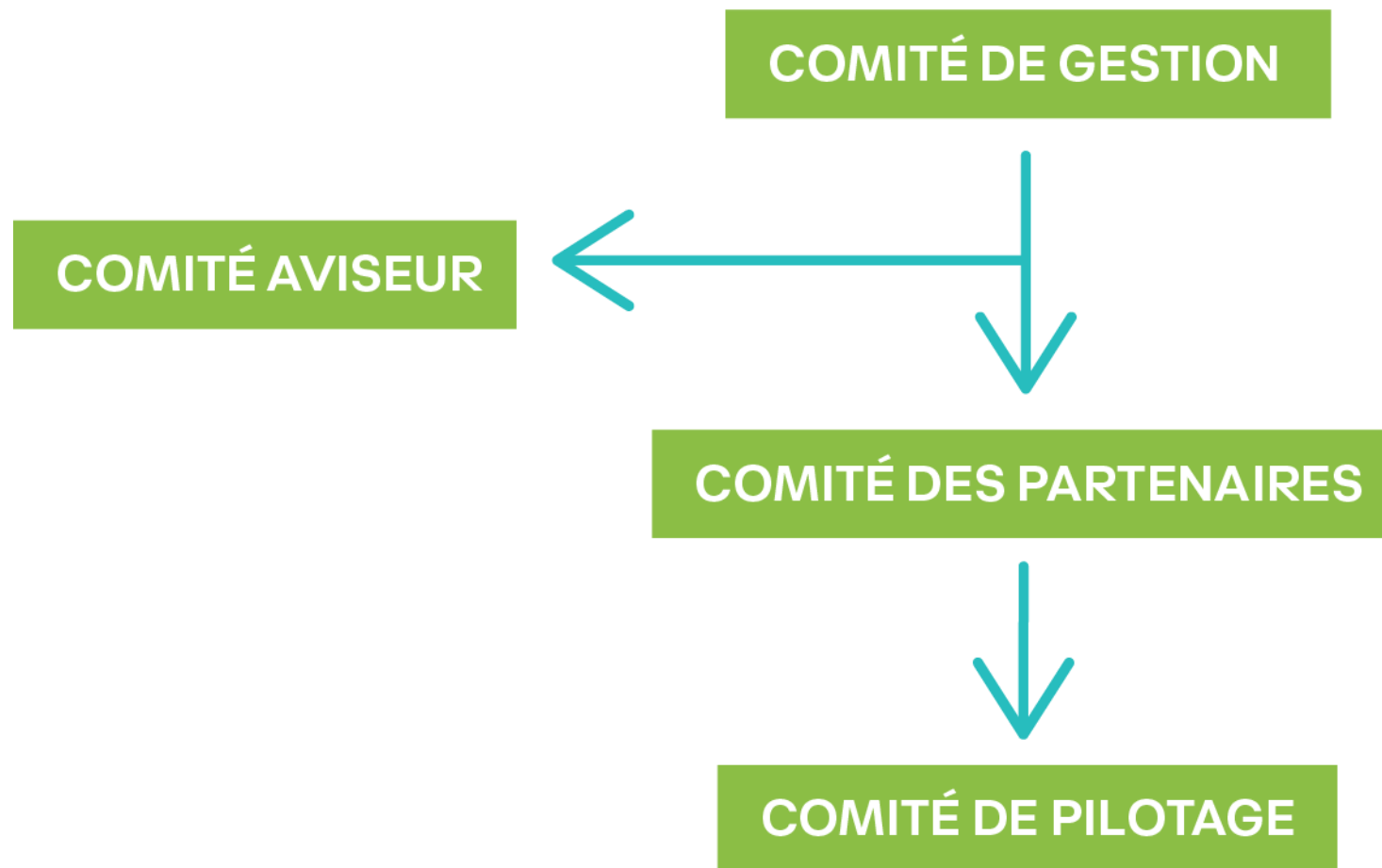
Atelier de travail permettant d'identifier trois **orientations** guidant la mobilité durable.

ÉTAPE #4

Espace Mobilité consultation afin d'identifier ou de bonifier des pistes d'action.

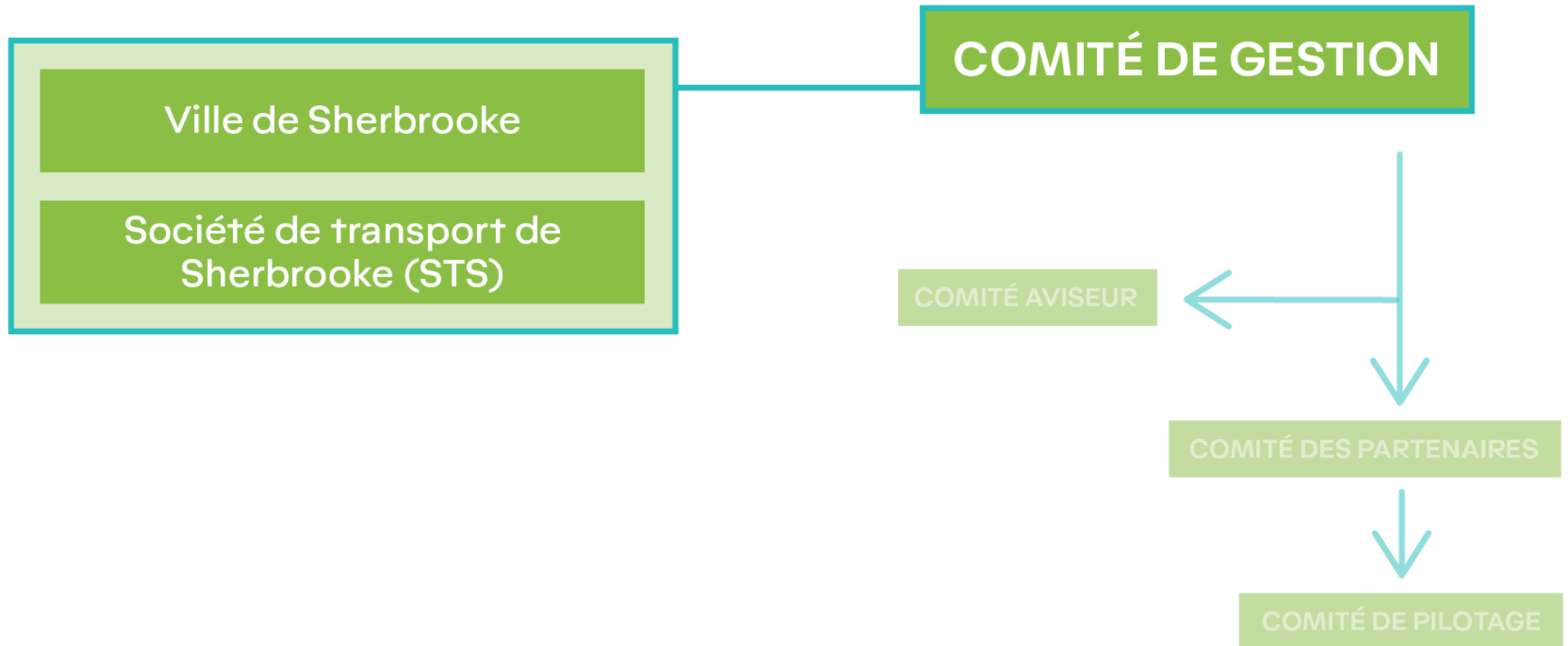


STRUCTURE ORGANISATIONNELLE



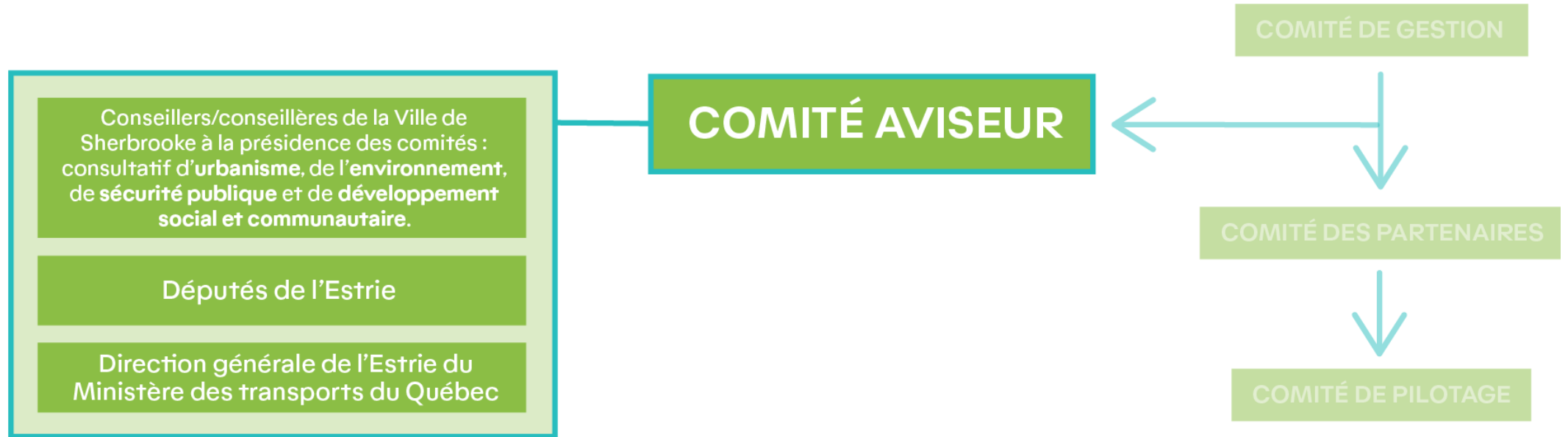


STRUCTURE ORGANISATIONNELLE



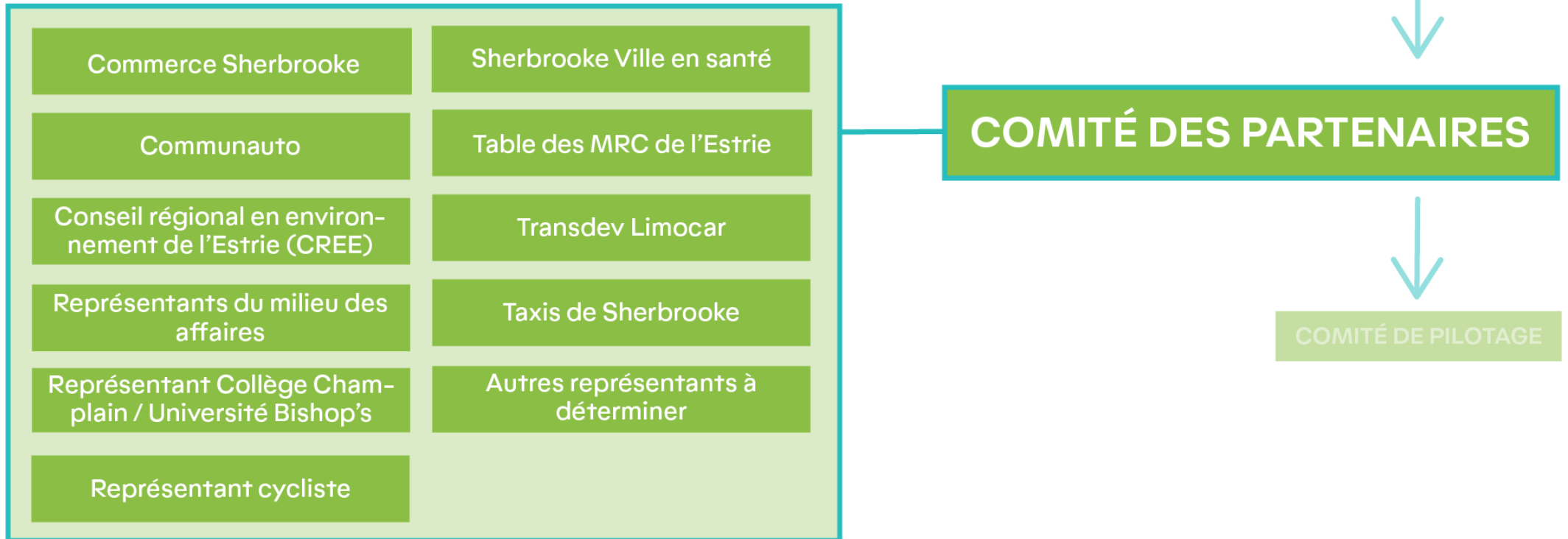


STRUCTURE ORGANISATIONNELLE





STRUCTURE ORGANISATIONNELLE





STRUCTURE ORGANISATIONNELLE

